



Újdonságok a töltés, lefejtés területén

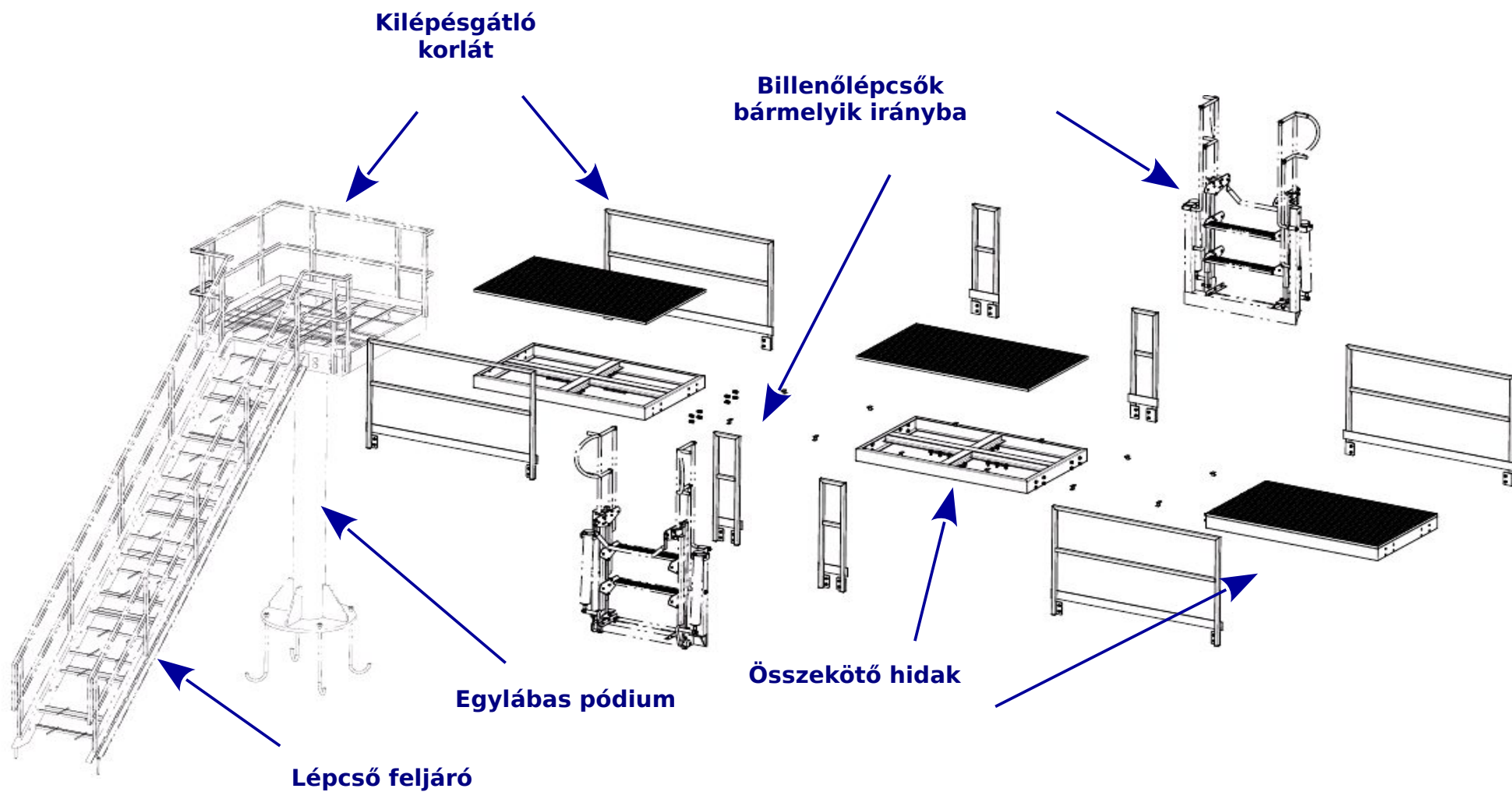
*Dr. Reith János
Direct-Line Kft.
ügyvezető igazgató*

“Hazai innováció a töltő-, a le- és átfejtő rendszerek gyártásában” konferencia

2019.02.28.



DL-Pódiumrendszerek



DL-Pódiumhíd

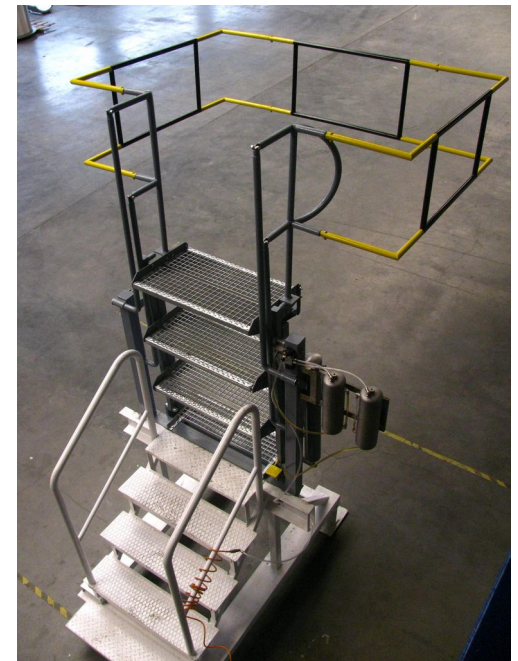


Újdonság!



DL-Billenőlépcsők

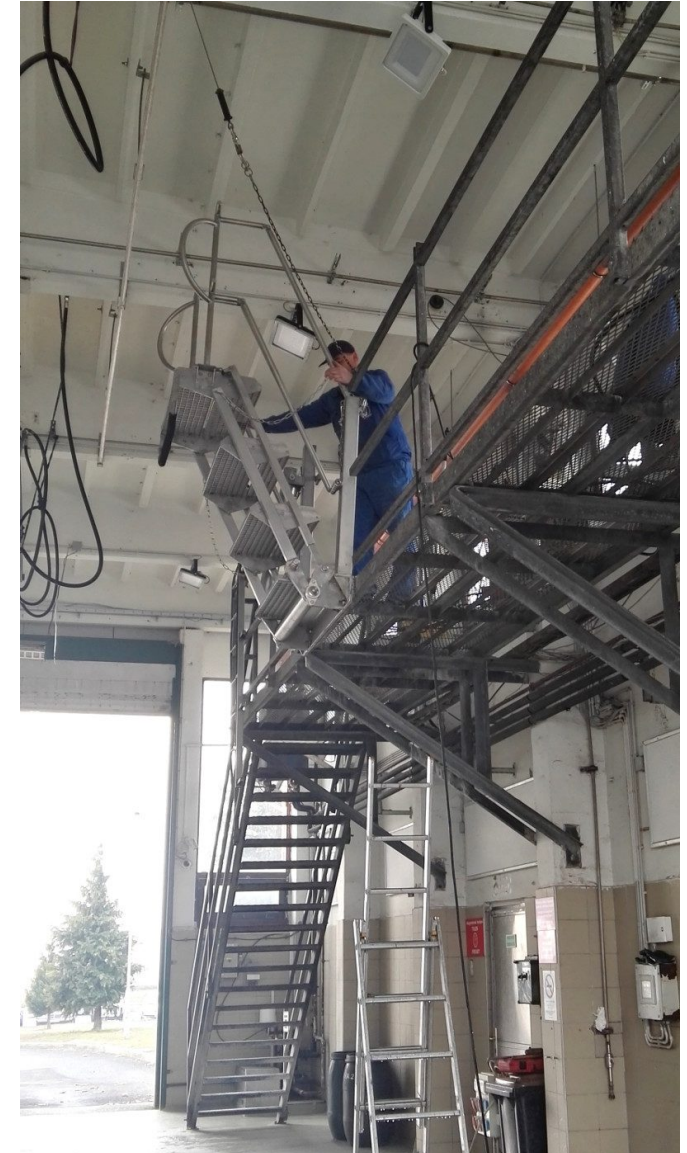
- *Rozsdamentes acélból vagy szénacélból*
- *4 lépcsőfokos (opcionálisan 3 vagy 5 lépcsőfokos)*
- *800 mm széles (egyedi kivitelben ettől eltérhet)*
- *2 vagy 3 soros védőkosár*
- *Különböző mozgató mechanizmusokkal*



DL-Rozsdamentes billenőlépcső

Üzemeltetői elvárások

- higiéniai szempontok*
- élettartam*
- biztonság*



DL-Rozsdamentes billenőlépcső piaca

- *Agresszív környezet (vegyszer töltések)*
- *Magas higiéniai követelmények (pl. kamion mosók)*
- *Igényes felhasználók*



DL-Billenőlépcsők mozgató szerkezetei

- *Manuális működtetésű*
- *Hidro-pneumatikus mozgató*
 - *Normál*
 - *Reteszelt*
- *Elektromos mozgató*



DL-Elektromos billenőlépcső

- *Elektromos munkahengerrel szerelve*
- *Mozgató szerkezet hálózati feszültségről működik*
- *Kiegyensúlyozás saját fejlesztésű rugóerőtárolóval*



DL-Elektromos billenőlépcső előnyei

- *Energiaellátás olcsó és könnyen kiépíthető*
- *Időjárási viszonyokra kevésbé érzékeny*
- *Magasabb szintű komfort jellemzi*



DL-Elektromos billenőlépcső előnyei

- *Elektromos vezérlése betanítható,*
- *Különböző funkciójú szenzorokkal kiegészíthető*
- *Áramkimaradás sem okoz fennakadást (a munkahenger kiiktatható)*
- *Utólag egyszerűen átalakítható elektromos mozgatósúra*



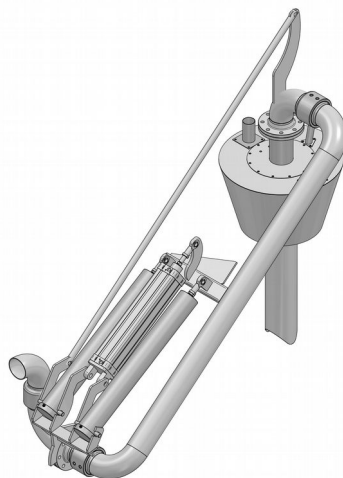
Túlméretes billenőlépcső védőkeret

- *Felszerelhető meglévő billenőlépcső szerkezet átalakítása nélkül, 2 vagy 3 soros kivitelben*
- *Ennek feltétele, hogy védőkeret tömege kicsi legyen, hogy nyomatéka ne változzon rugóerőtárolók beszabályozhatósága érdekében*
- *Védő keret nagyobb terhelésnek kitett része rozsdamentes acélból, forgástengelytől távolabb lévő része alumíniumból készül*



DL-Felső töltőkarok

- **Szerkezete: rozsdamentes, saválló, vagy szénacél**
- **Méretek: NA 80, NA 100, NA 150**
- **4 csuklós változat**
- **Kónusz, teleszkópos töltőcsővel vagy csővéggel**
- **Rugóerő tárolós kiegyensúlyozás**
- **Pneumatikus vezérlés, függőkapcsolóval**
- **Túltöltésgátló**
- **Elzárószelep**
- **Helyzet stabilizátor**



Egyedi igények szerinti töltőkarok

- *teflon bélelésű változatok (szén- vagy nemesacél)*
- *forgócsuklók (PP , vagy teflon béleléssel)*
- *karimás csatlakozás*
- *gázinga vezeték kiépítéssel*
- *úszó kónusz*
- *pneumatikus, vagy elektromos mozgatású teleszkóp*
- *stb.*



Két csuklós töltőkar

- *Teflon bélelésű*
- *Flexibilis tömlő*
- *Magasság irányba állítható karimás csatlakozó*
- *Előnyei:*
 - *Olcsó*
 - *Kevés hibalehetőség*
 - *Könnyű kezelhetőség*



Forgócsuklók

- **Anyagok:**
 - *Szénacél*
 - *Rozsdamentes*
 - *Saválló*
- **Bélések:**
 - *Teflon*
 - *Polipropilén*



DL-Alsó töltőkarok

- *Szerkezete: rozsdamentes, saválló, vagy szénacél*
- *Méretek: NA 80, NA 100*
- *5 csuklós változat*
- *Rugóerő tárolós kiegyensúlyozás*
- *Elzárószelep*
- *Univerzális csatlakozóval*
- *Túltöltésgátló*
- *Fűtéssel, szigeteléssel*



Gázinga vezeték tartó

- kézi mozgatású megoldás
- szénacél vagy rozsdamentes
- szerkezet
- szintérzékelő és túltöltés gátló
- rugóerő tárolóval
- kiegyensúlyozva



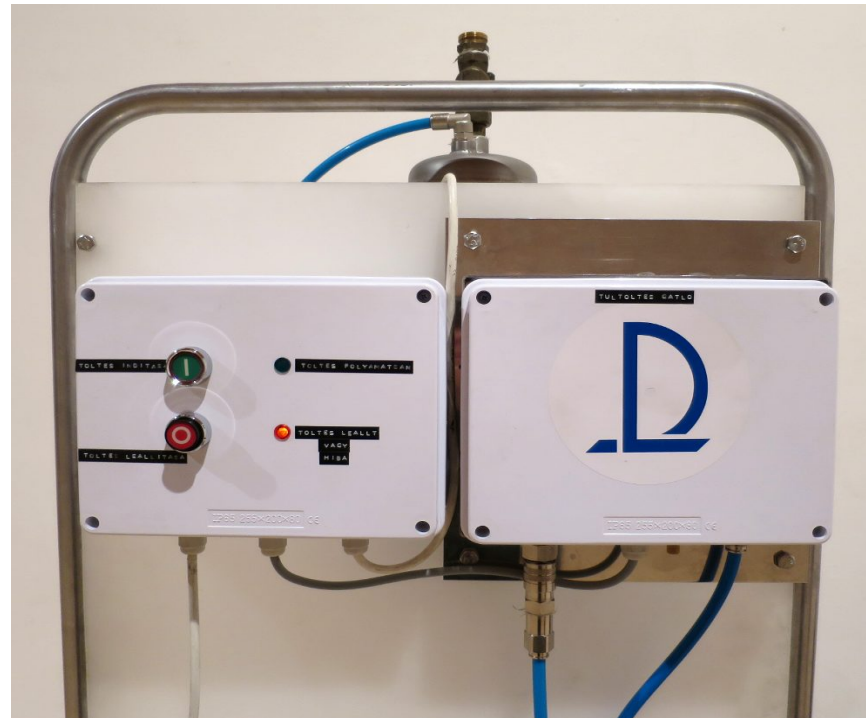
Túltöltésgátló felső töltéshez

- *Szenzora 10 mm-es tömlő, anyaga célszerűen választható*
- *Préslevegő, vagy gázellátás szükséges*
- *Kapcsoló típusú szenzor, elektromos berendezések vezérlésére alkalmas*
- *Érzékenysége beszabályozható*



Felső túltöltésgátló előnyei

- *univerzális: minden töltendő közeg esetén alkalmazható*
- *biztonságos: szenzora egy töltendő közeghez választható kis átmérőjű tömlő*
- *karbantartás mentes: jól védett helyre telepíthető*



Túltöltésgátló alsó töltéshez

- *Megalapozott megrendelő igény*
- *Eddig megoldatlan probléma*
- *Lényege:*
 - *felső töltésre visszavezetett megoldás*
 - *párhuzamos felszálló vezeték*
 - *dinamikus nyomás kiküszöbölése*
- *Végeredménye: olcsó és egyszerű megoldás*



Töltő rendszerek kiszállítása

DL-töltőállomás berendezéseinek biztonságos helyszínre szállítása szabályzott és rögzített állapotban speciális szállítózázakon történik



Helyszíni telepítés

- *Részegységek készre szerelve, beszállítva érkeznek (rugóerőtárolók, pneumatika, hidraulika)*
- *Készre jelentés fényképpel, videó felvétellel*
- *Tesztpadon kipróbálva*
- *Részegységek házi szabvány szerinti interfészekkel kialakítva*
- *Daruval végleges helyére emelve*



Munkavédelmi minősítések



A nyilatkozat száma: DL-EK-2018-101

EK MEGFELELŐSÉGI NYILATKOZAT

A gyártó és/vagy meghatalmazott képviselője:
Direct-Line Kft.
2330 Dunaharaszti, Jedlik Ányos utca 14
+36-24-492-111



saját felelősségére kijelenti, hogy az általa gyártott következő termék

Típus	Megnevezés	Gyártási szám
DL-BL-800/x	BIZTONSÁGI BILLENŐLÉPCSŐ	12/2015
Rendeltetés:	közúti és vasúti tartálykocsik hozzáférhetőségének biztosítása	

M E G F E L E L

az alábbi dokumentumokban megfogalmazott biztonsági és egészségvédelmi követelményeknek, azok a kiállítás időpontjában érvényes, aktuális változatában.

Rendeletek

- 2006/42/EK irányelv {16/2008 (VIII. 30.) NFGM rendelet} a gépek biztonsági követelményeiről és megfelelőségének tanúsításáról

Szabványok:

- MSZ EN ISO 12100:2011 Gépek biztonsága. A kialakítás általános elvei. Kockázatértékelés és kockázat csökkentés

További információ:

- A biztonsági vizsgálatot végezte: **AGROVÉD Kft.** a NAH által NAH-1-1204/2015 számon akkreditált vizsgálólaboratórium.
Cím: 2100 Gödöllő, Tessedik Sámuel u. 4.
- A biztonsági vizsgálat azonosítószáma: 4221.292.14.



A szállított termékek illetéktelen módosítása vagy nem rendeltetésszerű használata esetén a jelen megfelelőségi nyilatkozat érvényét veszti.

Kelt: Dunaharaszti, 2019.02.18.

A nyilatkozat elkészítésére jogosult személy:

Wágner Ferenc
vezető termékfelelős

A nyilatkozat az MSZ EN ISO/IEC 17050-1:2010 szabvány előírásai szerint készült

- **AGROVÉD Kft. által minősítve**
- **MSZ EN ISO 12100:2011 szabványnak megfelelnek**
- **EK megfelelőségi nyilatkozatot, használati és karbantartási útmutatót adunk minden termékünkhöz**



Adattáblák

 DIRECT-LINE KFT H-2330 DUNAHARASZTI JEDLIK ANYOS U. 14.		
Telefon: (+36) 24/492-111 E-mail: info@dlkh.hu		Telefon: (+36) 24/492-112 www.dlkh.hu
MODEL DL-P-K-2018-1		

 DIRECT-LINE KFT H-2330 DUNAHARASZTI JEDLIK ANYOS U. 14.		
Telefon: (+36) 24/492-111 E-mail: info@dlkh.hu		Telefon: (+36) 24/492-112 www.dlkh.hu
MODEL DL-BL-800/4 12/2018		

 DIRECT-LINE KFT H-2330 DUNAHARASZTI JEDLIK ANYOS U. 14.		
Telefon: (+36) 24/492-111 E-mail: info@dlkh.hu		Telefon: (+36) 24/492-112 www.dlkh.hu
MODEL DL-TA-R1001-2018-1		

 DIRECT-LINE KFT H-2330 DUNAHARASZTI JEDLIK ANYOS U. 14.		
Telefon: (+36) 24/492-111 E-mail: info@dlkh.hu		Telefon: (+36) 24/492-112 www.dlkh.hu
MODEL DL-TF-R1001-2018-1		

Egyedi azonosítóval ellátott adattáblákkal szereljük fel az összes termékünket



Szolgáltatások



- **Új létesítmények esetében:**
 - *Töltő állomások tervezése, hatósági engedélyeztetési folyamat segítése*
 - *Berendezések gyártása, telepítése, üzembe helyezése*
- **Javítások, szerviz:**
 - *Csere alkatrészek, berendezések biztosítása raktárról*
 - *Gyors reagálás*
- **Fejlesztés:**
 - *Egyedi igényekhez egyedi műszaki megoldások keresése*

Elvárásaikat örömmel vesszük!



Haza fejlesztés előnyei

- *Kedvezőbb ár*
- *Gyorsabb szerviz*
- *Hazai és nemzetközi szabványoknak megfelelés*
- *Továbbfejlesztési lehetőség*



CE

Köszönöm szíves figyelmüket!



Várjuk további érdeklődésüket:

Személyesen: Telephelyünkön

2330-Dunaharaszti, Jedlik Ányos utca 14.

Telefonon.: +36-24/492-111

E-mail-ben: info@dldh.hu

Weblapunkon: www.dldh.hu



Ügyféligények összegyűjtése

Várjuk észrevételeiket, javaslataikat!

-
-
-
-
-
-

