

TERVEZÉSI SAJÁTOSSÁGOK A VASÚTI TÖLTŐ-LEFEJTŐ BERENDEZÉSEK KIALAKÍTÁSÁNÁL

Direct-Line Kft. 2018.05.10. konferencia



KÖSZÖNETNYILVÁNÍTÁS:

dr. Reith János ügyvezető igazgató Úrnak Direct-Line Kft. Továbbá KFT – n belül a Pető Tibor Úrnak akivel a tervezések időszakában napi kapcsolatban állunk.

BIHARNAGYBAJOM BIMEX KFT

Bioetanol feltöltő hely 2016-2018

A TERVEZÉS JOGSZABÁLYI HÁTTERE:

289/2012. (X. 11.) Korm. rendelet a vasúti építmények építésügyi hatósági engedélyezési eljárásainak részletes szabályairól

30/2010. (XII. 23.) NFM rendelet. a vasúti rendszer kölcsönös átjárhatóságáról.

60/2011. (XI. 25.) NFM rendelet. a közlekedésért felelős miniszter szabályozási feladatkörébe tartozó forgalmazási követelmények tekintetében eljáró megfelelőség értékelő szervezetek kijelöléséről.

103/2003. (XII. 27.) GKM rendelet a hagyományos vasúti rendszerek kölcsönös átjárhatóságáról . OVSZ I.

54/2014. (XII. 5.) BM rendelet az Országos Tűzvédelmi Szabályzatról (Tűztávolság, védőtávolság).

A tűzvédelmi dokumentáció részleteiről a következők szerint rendelkezik (312/2012. (XI. 8.) Korm. rendelet 5. számú melléklet VI. fejezete alapján):





A TERVEZÉS MŰSZAKI HÁTTERE:

- Vonatkozó MSZ EN szabványsorozat (vasúti, közúti, nyomástartó tartályok, csővezetékek, tűzvédelmi, elektromos hálózatok, földelés, villámvédelem stb.)
- MÁV szabványok (vágány, leerősítés, biztosító berendezés, űrszelvény, tolatási padka, üzemi közlekedési tér, csapadékvíz elvezetés, térvilágítás, közmű átvezetés, útátjárók, kitérők stb.)
- MÁV Utasítások (D11, D12h, D54, F1, F2, E101, E102, OKPVSZ, KPM. 112521/1970. /E. sz. Kötelező irányelv a vasút alatti átvezetések tervezésére).
- e- Út – e- Vasút.
- Környezetvédelmi berendezések (olaj leválasztók, szennyezettségi határérték, csurgalék elhelyezés, keletkezett veszélyes hulladék kezelése, tárolása)



A FÖLDALATTI NYOMÁSTARTÓ TÁROLÓTARTÁLYRA VONATKOZÓ ÁLTALÁNOS ÉS SAJÁTOS KÖVETELMÉNYEK:

- Megfogalmazások (OTSZ 1. pont 4. § alapján és az MSZ 156331-5:1992 nemzeti szabvány szerint):
- Védőtávolságok, védőövezetek tervezése.
- Az Országos Tűzvédelmi Szabályzat 54/2014 (XII.05.) BM rendelet és az MSZ EN. 60079-10. sz. szabvány szerint a veszélyességi övezeteket veszélyességi (robbanás)zónákra kell osztani.
- 3.2 A veszélyességi zónák meghatározásának alapelvei 3/2009. (II. 4.) ÖM rendelet és az MSZ-EN 60079/10, a szerint:
- Az 54/2014 (XII.05.) BM. rendelet szerint a veszélyességi zónák besorolására vonatkozó alapelvek .
- A létesítmény veszélyességi zónáinak meghatározása az MSZ-EN 60079/10 szerint:
- MSZ EN 12874:2001 6.3.2.2 pontja szerinti deflagrációs zár alkalmazása:



TERVEZÉST ELŐKÉSZÍTŐ MUNKÁK:

- Feladat meghatározás, szerződés kötés
- Geodézia bemérés
- E-közmű adatszolgáltatás
- MÁV közmű egyeztetés
- MÁV fejlesztési nyilatkozat megkérése
- Egyeztetés a tervezési területen diszponáló MÁV ZRT területi igazgatósággal
- Talajmechanikai vizsgálatok (szakértői vélemény, talajvizsgálati jelentés).
- Helyszíni szemle (vágány állapot vizsgálat, helyszíni adottságok felmérése).



TERVEK TARTALMI KÖVETELMÉNYEI !!! :

- 289/2012. (X. 11.) Korm. rendelet a vasúti építmények építésügyi hatósági engedélyezési eljárásainak részletes szabályairól
- MMK által kiadott vasúti pálya műszaki tervdokumentáció tartalmi és formai követelményei
- 48683/2014 MÁV utasítás a tervek jóváhagyásáról.
- MSZ11386/1989 Vasúti pályatervek rajzjelei.
- Engedélyezési és kiviteli tervek tartalmának eltérése.



KÖRNYEZETVÉDELEM:

- Környezetvédelmi előírások a 6/2009. (IV. 14.) KvVM-EüM-FVM a földtani közeg és a felszín alatti víz szennyezéssel szembeni védelméhez szükséges határértékekről és a szennyezések méréséről együttes rendelet, valamint a 28/2004. (XII. 25.) a vízszennyező anyagok kibocsátásaira vonatkozó határértékekről és alkalmazásuk egyes szabályairól KvVM rendelet.
- Nem tartalmaz bioetanolra vonatkozó szennyezettségi határértéket, így a bioetanollal enyhén szennyezett csapadékvíz a szikkasztó árokba engedhető.



MUNKAVÉDELEM: A MÁV területen lévő munkahelyre az alábbi rendeletek és előírások érvényesek

- 1993. évi XCIII. törvény a munkavédelemről,
- MÁV Munkavédelmi Szabályzat és Helyi Függelékei
- Közlekedési Balesetelhárítási és Egészségvédő Óvórendszabály IV. Anyagmozgatás és tárolás
- Munkaszervezési kiadványok II.27. Normál nyomtávolságú vasúti felépítményi munkák kötete
- 100032/1988. MÁV munkavédelmi szabályzat,
- 103427/1988. 6.D. sz. rendelet. A vasúti pályán dolgozók személyi biztonságának megszigorítása
- Vasútüzemi Munkák Biztonsági Szabályzata 17/1993. (VII. 1.) KHMV rendelet 1. sz. melléklete
- Vasútépítési és fenntartási munkavégzés biztonsági Szabályzata 17/1993. (VII. 1.) KHVM rendelet 2. sz. melléklete
- Az éjszakai munkák megvilágítását szabályozó MSZ 07-2505 (1-2) 1991. sz. szabvány, illetve a jelen utasítás II. 12. pontjában előírt – a munka speciális jellege miatti – kiegészítések.
- Munkavédelmi segédlet (28/2008. MÁV Értesítő) AZ IDEGEN SZEMÉLYEK MÁV ZRT. TERÜLETÉN TÖRTENŐ TARTÓZKODÁSÁNAK ÉS A KÜLSŐ VALLALKOZÓK MÁV ZRT. TERÜLETÉN TÖRTENŐ MUNKAVEGZÉSÉNEK MUNKAVEDELMI FELTÉTELEIRŐL



ÜZEMELTETŐI ÉS VAGYONKEZEŐI VALAMINT KÖZMŰKEZELŐI NYILATKOZATOK BESZRZÉSE:

- A kész tervekre. (időigényes)



A HATÓSÁGI ENGEDÉLYEZÉS FELTÉTELE, A TERVEK TANÚSÍTÁSA AKKREDITÁLT SZERVEZETEKKEL:

- 289/2012. (X. 11.) Korm. rendelet a vasúti építmények építésügyi hatósági engedélyezési eljárásainak részletes szabályairól

NoBo – Notified Body

- Bejelentett szervezet
- Egész Európára kiterjedő tanúsítási hatáskörrel rendelkezik
- EU műszaki átjárhatósági előírásoknak való megfelelést igazolja
- (TSI – ÁME = átjárhatósági műszaki előírások)

DeBo – Designated Body

- Kijelölt szervezet
- Nemzeti tanúsítási hatáskörrel rendelkezik
- A nemzeti előírásoknak, szabályozásnak való megfelelést igazolja

MEGFELELŐSÉG ÉRTÉKELÉS & MODULOK:



Megfelelősségértékelés	Vonatkozó Modulok
Kölcsönös átjárhatóságot lehetővé tevő rendszerelem	CA, CA1, CA2, CB, CC, CD, CF, CH, CH1
Alrendszer	SB, SD, SF, SG, SH1
Átjárhatósági műszaki előírások	CA, CA1, CA2, CB, CC, CD, CF, CH, CH1
A vonatkozó TSI-k	SB, SD, SF, SG, SH1
Minőségirányítási rendszer	CD, CH, CH1, SD, SH1
EK-hitelesítés	SB, SD, SF, SG, SH1
Kérelmező	SB, SD, SF, SG, SH1
EK-hitelesítési tanúsítvány	SD, SF, SG, SH1

NFM VASÚTHATÓSÁGI ENGEDÉLYEZTETÉS:

- Szakhatóságok (Megyei Közlekedési és Fogyasztóvédelmi Főosztály Mérésügyi és Műszaki Biztonsági Osztálya, Katasztrófavédelmi Igazgatóság, Megyei Kormányhivatal Környezetvédelmi és természetvédelmi Főosztály, Illetékes Építéshatóság).

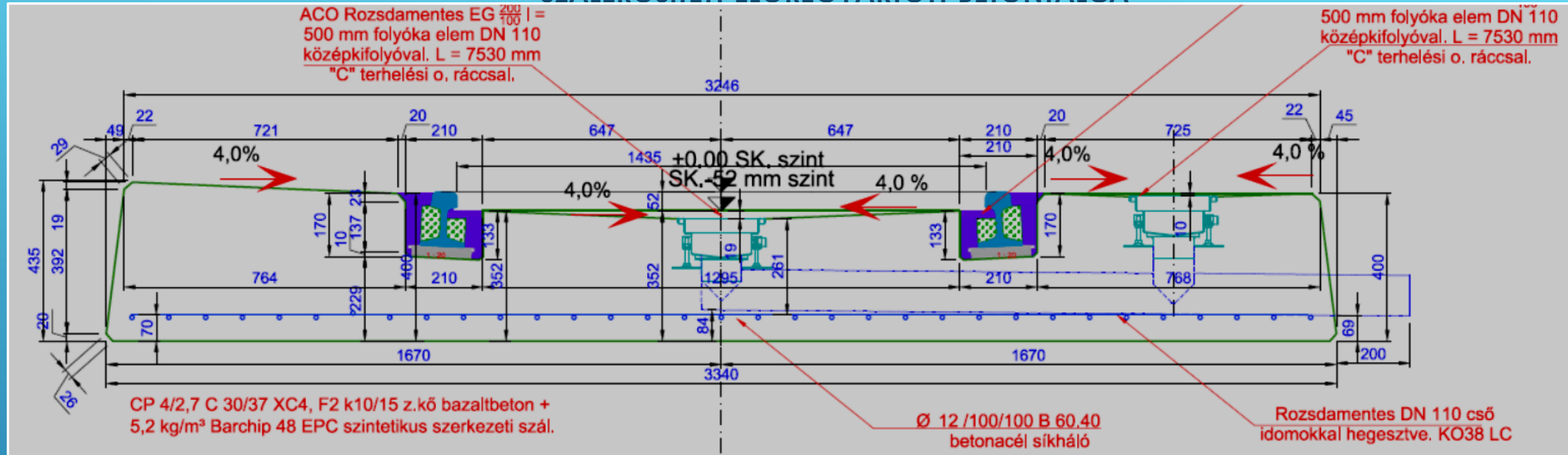


SZÜKSÉGES SZAKÁGI TERVFEJEZETEK:

- Bontási tervek
- Vasútépítési tervek (pálya, biztosító berendezés, lefejtőhíd)
- Útépítési tervek
- Építészeti tervek (magasépítési szerkezetek)
- Alapozási tervek (pódium, épületek, vágányzat)
- Geotechnikai tervek
- Környezetvédelmi tervek (szeparátorok, tározók, ülepítők, befogadók).
- Gépészeti, (csőhálózatok, tartályok, deflagrációs zárak, szerelvények) tervei
- Áramellátási tervek
- Térvilágítási tervek
- Földelési (egyenpotenciál)
- Közmű kiváltási tervek
- Vezérlés, elektronika, biztonságtechnikai, mérésügyi, túltöltés elleni szerkezetek tervek
- Tűzvédelmi, villámvédelmi, védőtávolság, biztonsági zóna tervek
- Környezetvédelmi tervek
- Iparvágány kiszolgálási, vasúti járműrakodási tervek
- Előírás alóli felmentési tervek !!!!
- Üzemeltetési, rakodási, járműmozgatási technológiai tervek

C SOMIÉP BETONMELIOR GYÁRTMÁNYÚ SZINTETIKUS

SZÁLERŐSÍTETT ELŐREGYÁRTOTT BETONTÁLCA



SZINTETIKUS SZÁLERŐSÍTETT
ELŐREGYÁRTOTT PANEL

MTZ TRAC KÉTÉLTŰ JÁRMŰ

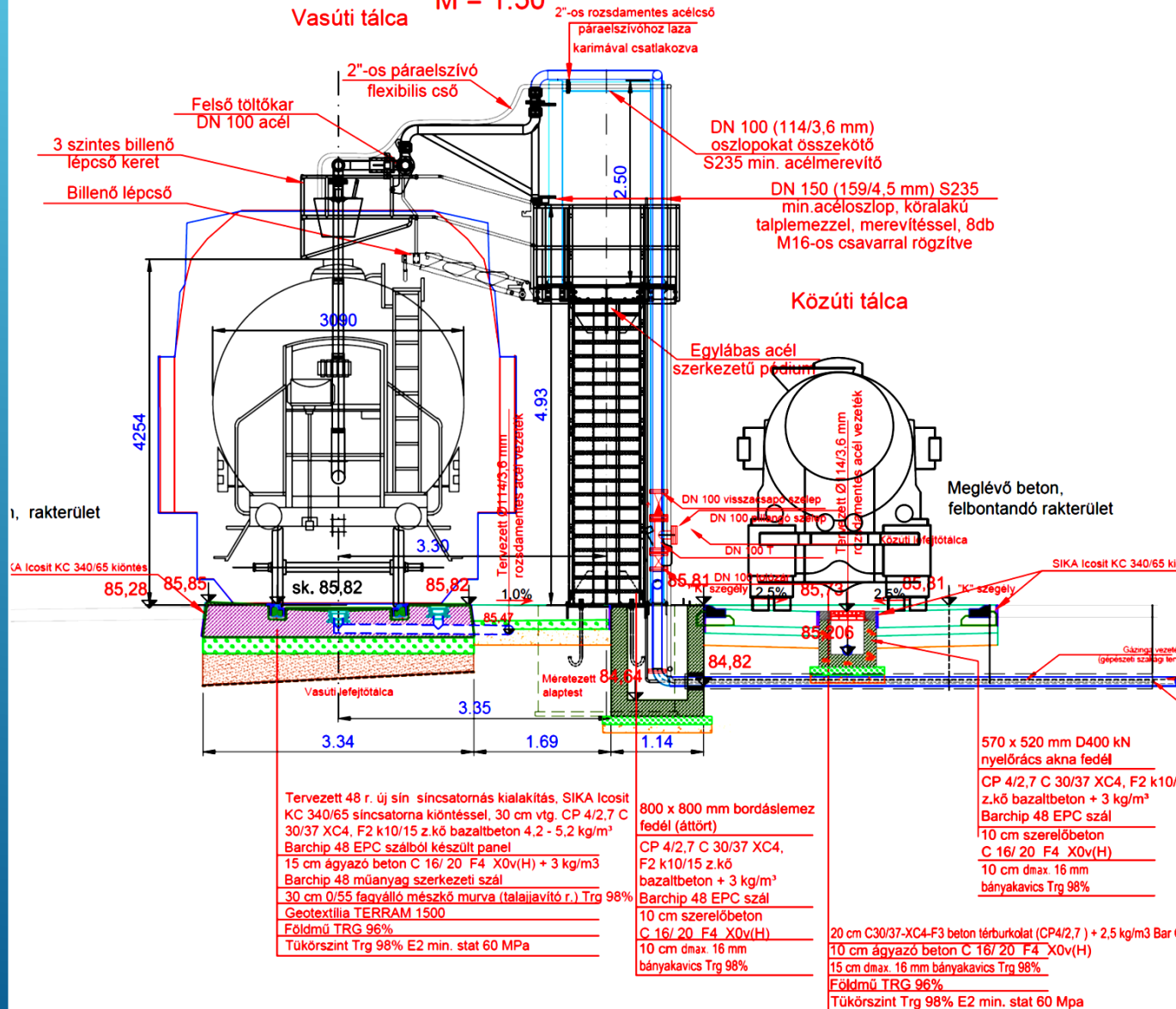
GREEN TERECK
VÁGÁNYBURKOLAT



300/1 Bioetanol töltő pódium, vasúti és közúti kármentő tálca, billenő lépcső kialakítása

A-A metszet

M = 1:50

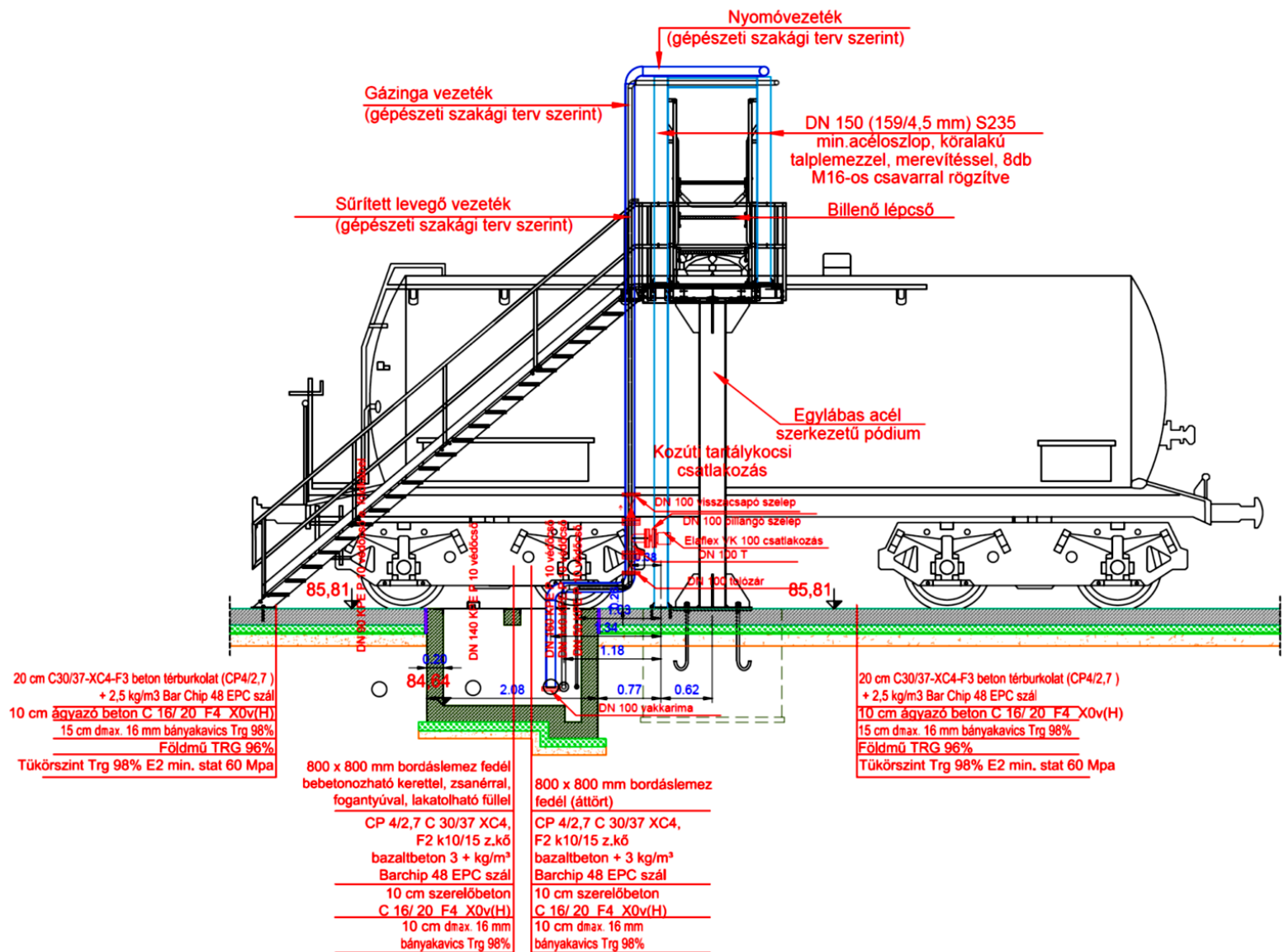


BIHARNAGYBAJOM BIMEX KFT

300/2 Bioetanol töltő pódium kialakítása

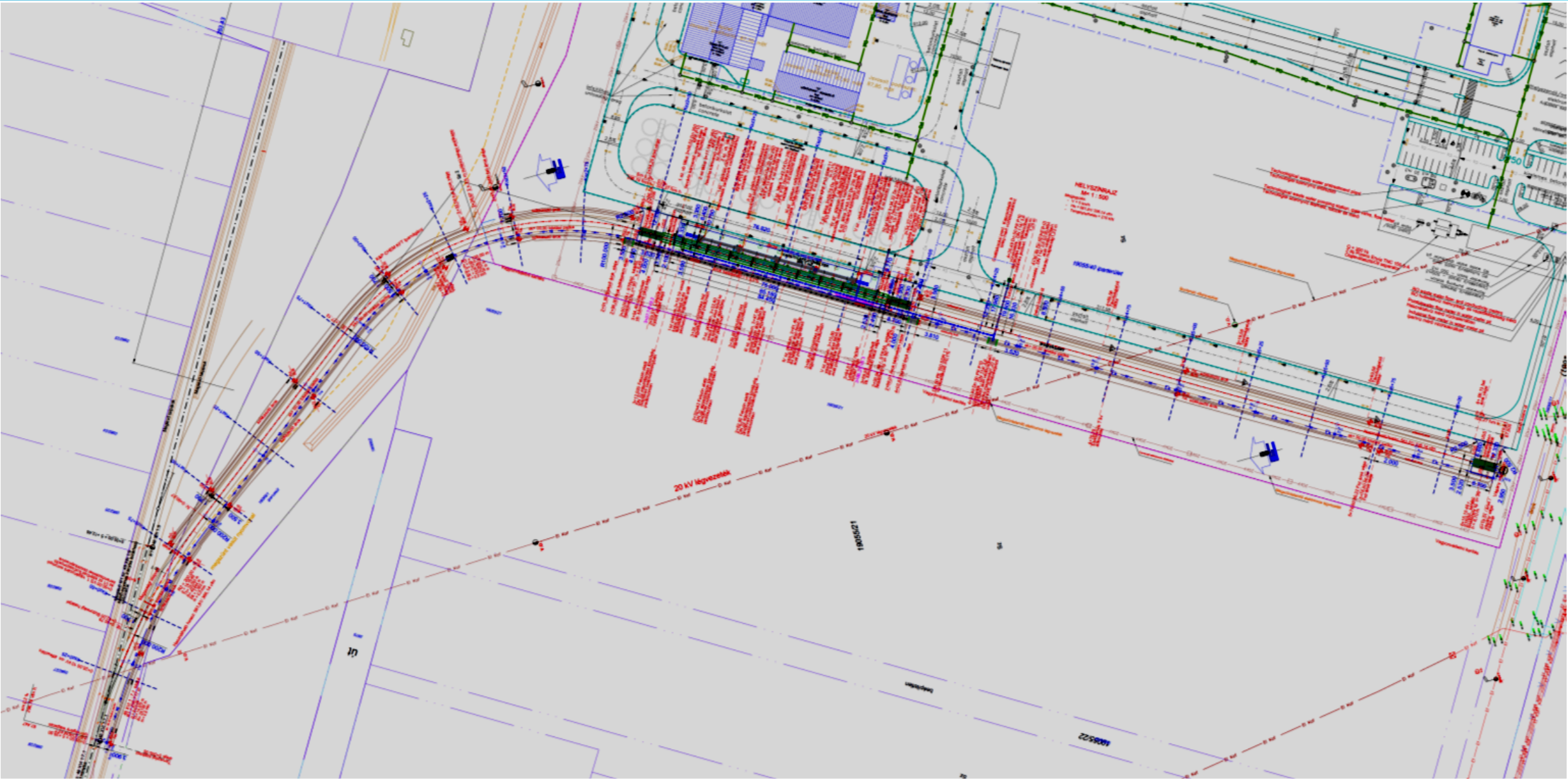
B-B metszet

M = 1:50



BIHARNAGYBAJOM BIMEX KFT

K&P CHEM KFT. SZOLNOK VEGYSZER LEFEJTŐ ÉS FELTÖLTŐ HELYEK





**A tervezett létesítményeknél a Direct-Line KFT
pódium szerkezeteit alkalmaztuk!**

Köszönöm a megtisztelő figyelmüket !

Nagy és Társai BT 5650 Mezőberény Fő út 7 sz.

nagystarsaibt@nagystarsaibt.hu

56 554-730

Nagy József Ügyvezető 30 239 - 5874